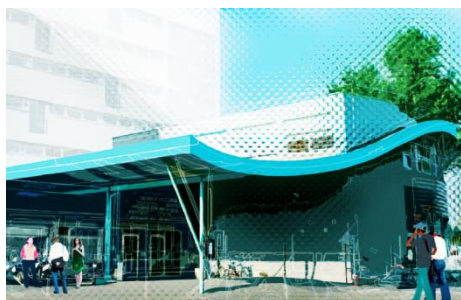


**Confirmez votre orientation
professionnelle et
Réussissez votre admission en formation à
l'IRTESS**

PRÉPARATION AUX CONCOURS ET ADMISSIONS AUX FORMATIONS EN TRAVAIL SOCIAL

Cycle de 119h de formation sur 17 journées
de janvier à mars 2021



Niveau VI
Assistant de Service Social
Éducateur Spécialisé
Éducateur de Jeunes Enfants
Éducateur Technique Spécialisé

Niveau IV
Moniteur Éducateur
Technicien de l'Intervention Sociale et Familiale

LES OBJECTIFS DE CETTE PRÉPARATION

Vous souhaitez :

- Vous préparer aux épreuves d'admissibilité et d'admission en vous appuyant sur des modalités individuelles et collectives ;
- Confirmer votre projet professionnel dans le travail social ;
- Acquérir une meilleure connaissance des réalités et exigences inhérentes au secteur de l'intervention sociale ;
- Vous approprier des repères méthodologiques pour développer vos potentialités à l'expression écrite et orale.

LES CONCOURS PRÉPARÉS

Depuis la rentrée 2013, l'IRTESS Bourgogne propose une formation préparatoire aux épreuves d'admission aux formations en travail social.

Cette formation permet de préparer les concours d'admission post BAC :

- **Assistant de service social (niveau VI)**
- **Éducateur de jeune enfant (niveau VI)**
- **Éducateur spécialisé (niveau VI)**
- **Éducateur Technique Spécialisé (niveau VI)**

Elle permet également de préparer les concours d'admission sans diplôme requis :

- **Technicien de l'intervention sociale et familiale (niveau IV)**
- **Moniteur éducateur (niveau IV)**

Étroitement lié à votre projet professionnel, ce dispositif vous apporte l'information et la culture nécessaire à une parfaite appréhension des métiers de l'éducatif et du social, des formations y préparant et en premier lieu du concours d'admission visé.



LE PUBLIC CONCERNÉ

Toute personne qui souhaite clarifier son projet professionnel en travail social et qui souhaite s'entraîner aux épreuves d'admission en formation de travailleur social.

LES PREREQUIS

Toute personne souhaitant préparer la formation pour entrer dans les filières ASS/ES/EJE/ETS devront préalablement avoir obtenu un baccalauréat ou être en année de terminale.

Toute personne souhaitant préparer la formation pour entrer dans les filières ME ou TISF peuvent envisager de rentrer en formation sans prérequis particulier.

Néanmoins, tous les candidats intéressés par la formation devront passer un entretien de positionnement avant l'entrée en formation avec la responsable pédagogique du dispositif.

ACCESSIBILITE POUR LES PERSONNES EN SITUATION DE HANDICAP

La Formation préparatoire à la sélection est accessible aux personnes en situation de handicap (référénte handicap à l'IRTESS : Julie PICCIOLI).

Pour toute évaluation et recueil des besoins, vous pouvez prendre contact avec la responsable du dispositif pédagogique, Madame Véronique BELLINI - vbellini@irtess.fr

L'ÉQUIPE PÉDAGOGIQUE

La pédagogie est assurée par des formateurs expérimentés, avec une solide expérience professionnelle des secteurs éducatif et social ou de l'insertion.

Le dispositif pédagogique intègre un suivi personnalisé ainsi qu'une évaluation permanente des compétences des stagiaires. Centrées sur la pédagogie pour adultes et la position active de l'apprenant, les modalités de formation proposées favorisent l'interaction, le plaisir d'apprendre et le travail coopératif.

LE PROGRAMME ET LA DUREE DE LA FORMATION

MODULE 1 (11 journées - 77h) de janvier à février

Argumenter sa motivation et la construction de son projet professionnel, étude de dossier parcoursup et/ou épreuve écrite

- Sujets sur l'actualité sociale et les publics accueillis ;
- Présentation et méthodologie de l'argumentation ;
- Mise en situation et entraînement (élaboration CV, lettre de motivation, épreuves blanches) ;
- Rencontre avec le secteur professionnel.

MODULE 2 (6 journées - 42h) de mi-mars à fin mars

Apprendre à gérer son stress et se préparer à l'entretien oral d'admission

- Technique de base de la communication et gestion du stress ;
- Entraînement à l'expression orale ;
- Exercices et simulations.

LES MÉTHODES PÉDAGOGIQUES UTILISÉES

Selon les modules, la formation inclut :

- Des exposés et apports théoriques ;
- Des exercices pratiques ;
- Des travaux en petits groupes ;
- Des épreuves blanches ;
- Des rencontres avec des professionnels de l'intervention sociale ;
- Des supports audio-visuels ;
- Des travaux personnels en intersessions ;
- Des temps d'autoformation au Centre de Documentation.

LES MODALITES D'ÉVALUATION

Module 1

Retour formatif sur la construction du projet de formation.
Corrigés des épreuves d'entraînement pour les candidats ME et TISF (sans baccalauréat).
Capitalisation des rencontres avec les professionnels de l'intervention (découverte des métiers et des institutions).

Module 2

Jurys blancs

RESULTATS OBTENUS EN 2019

74% de réussite

RESULTATS OBTENUS EN 2020

75% de réussite

RENSEIGNEMENTS ET INSCRIPTIONS

Jusqu'au 18 décembre 2020

LES TARIFS DE LA FORMATION

Modules 1 et 2 :

1 159,00 € (totalité de la formation soit 119h)

Module 1 seul :

813,00 € (module préparation à l'écrit soit 77h)

Module 2 seul :

346,00 € (module préparation à l'oral soit 42h)

L'IRTESS intègre dans ses locaux un centre de documentation spécialisé (CRD) dans le domaine éducatif et social, ouvert en journée continue du lundi au vendredi.

Après inscription, toute personne en préparation aux concours bénéficie ainsi tout au long de son parcours d'un fonds documentaire de 30 000 documents (ouvrages, revues, vidéos...) pour alimenter ses recherches.

Une salle multimédia complète la bibliothèque et permet à chacun de visionner des DVD, des CD-Rom ou des vidéos en ligne.

Un numéro d'emprunteur est attribué au stagiaire dès son entrée en formation et lui permet de bénéficier des services du CRD. (Emprunts, recherche documentaire sur Internet...).



Venir à l'IRTESS

En voiture

L'usage de 2 parkings-relais proches de l'IRTESS est fortement recommandé :

- parking-relais Mirande (face CREPS Mirande)
- parking Mazen-Sully (vers CHU)

En tramway

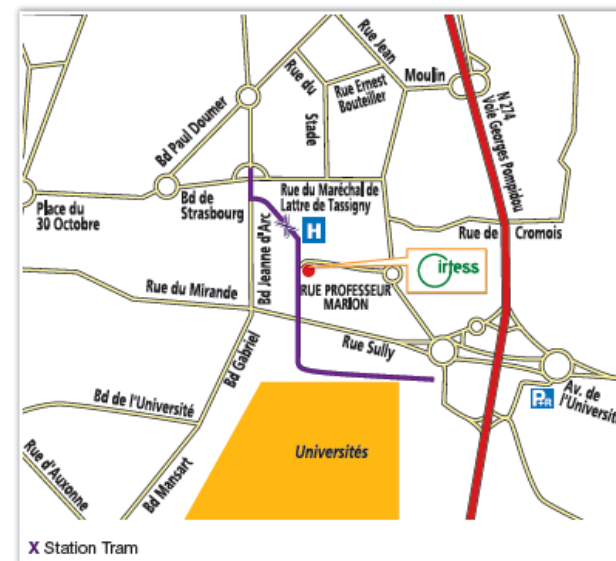
Ligne T1 (Gare SNCF- Quetigny)

Arrêt « CHU-Hôpitaux » (à 150 m de l'IRTESS)

Informations : www.divia.fr

En deux roues

L'IRTESS dispose d'un parc à vélos installé à l'entrée de l'institut et 2 stations VELODI sont disponibles sur le domaine du CHU.



Nous contacter

Responsable pédagogique :

Véronique BELLINI

03 80 72 64 74 - vbellini@irtess.fr

Renseignements et inscriptions :

Catherine ANDRIOT

03 80 72 64 33 - candriot@irtess.fr

Visitez notre site web : www.irtess.fr